



REVOLUÇÃO
LIBRAS
AULA 01

MATERIAL DE APOIO

@DEBORA_LIBRAS

Quem é a

Débora Dable?



Nasci em Porto Alegre no ano de 1982 em uma família bilíngue onde a primeira língua era a Libras. Meus pais são ouvintes, e minha irmã mais velha é surda. Naquela época, a Libras não era considerada língua oficial no Brasil. Não se encontravam facilmente cursos de formação na área. Na verdade, penso que eles nem mesmo existiam em nível profissional.

Sou ouvinte, e a língua de sinais foi a minha primeira língua. Eu tinha em torno de 1 ano e 10 meses quando usei o primeiro sinal ensinado por minha irmã: com uma mão fazia o sinal de mamãe (dedo indicador ao lado do nariz) e, com a outra, apontava para nossa mãe. Meus pais contam que todos ficaram muito felizes com minha sinalização e que minha irmã batia palmas de tanta alegria.

Essa experiência de crescer em uma família bilíngue despertou em mim, desde cedo, a paixão pela Libras e pela comunidade surda. Passei a vida dedicada a aprender mais, a compartilhar esse conhecimento e a promover a inclusão.

Hoje, meu propósito é levar a Libras para mais pessoas, para que elas tenham a oportunidade de viver o que vivi: se comunicar com afeto, conectar-se com a comunidade surda e descobrir um mundo de possibilidades. Seja você ouvinte ou surdo, aprender Libras pode transformar a sua vida e abrir portas para experiências e conexões extraordinárias. Vamos juntos fazer parte dessa revolução e construir um futuro mais acessível para todos.



@debora_libras

O que é Libras? É UNIVERSAL?

Libras é a Língua Brasileira de Sinais

Não é simplesmente mímica nem gestos soltos

Tem uma estrutura gramatical própria

Lei 10.436/24 de Abril de 2002

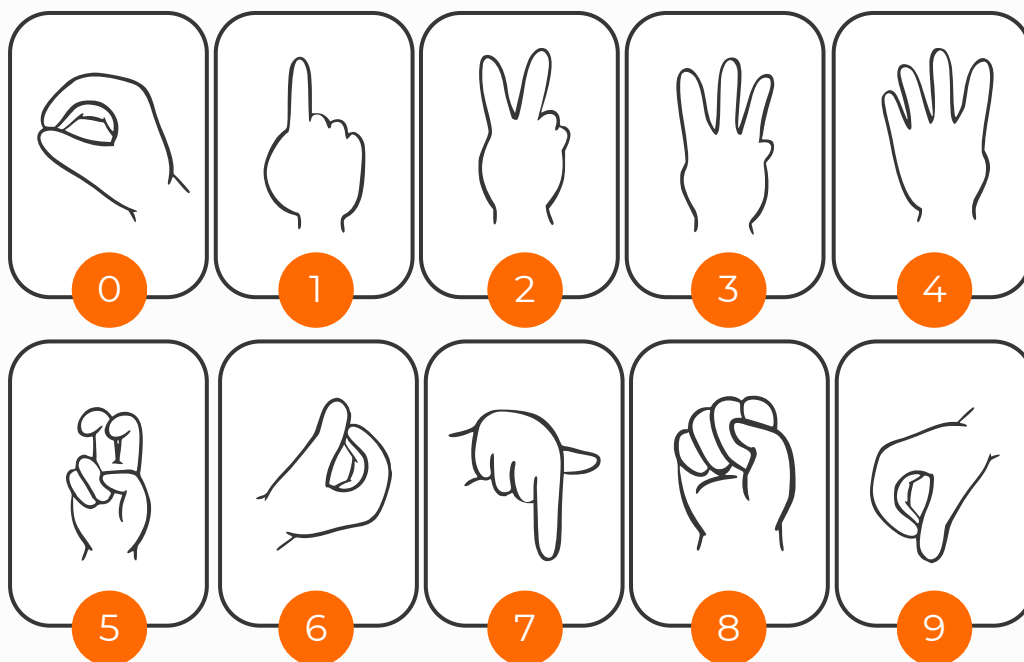
Lei 5.626/22 de Dezembro de 2005

Em 24 de Abril de 2002, entrou em vigor a Lei de aprovação da Língua - Lei no.10.436, em que a Libras passa a ser reconhecida como meio legal de comunicação e expressão no Brasil, constituindo um grande avanço.



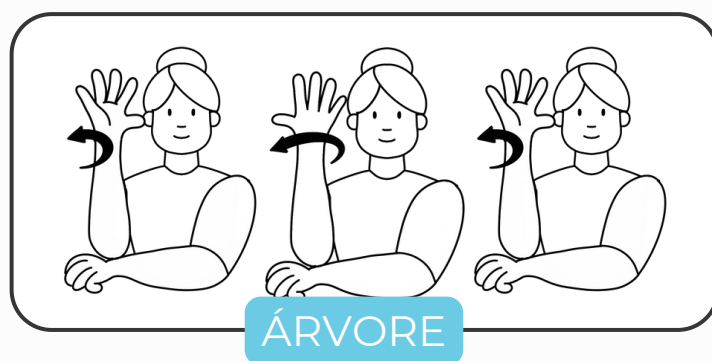
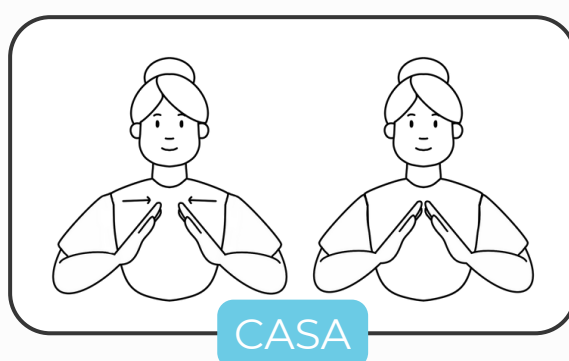


Números



Sinais icônicos

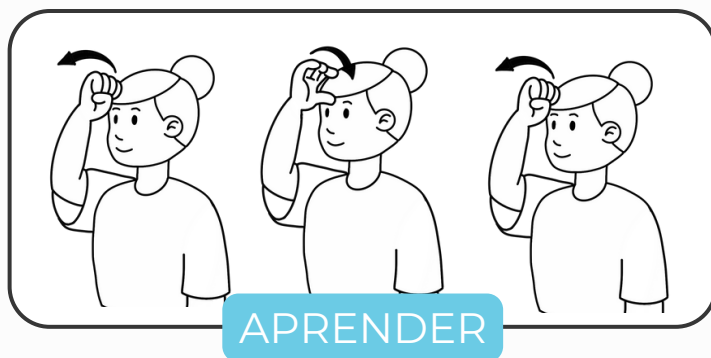
Iconicidade: Sinais icônicos são os sinais que se parecem com o objeto ou lugar referido.



Escreva, nas linhas a seguir, outros exemplos de sinais icônicos:

Arbitrariiedade

Sinais arbitrários são aqueles que não mantêm nenhuma semelhança com o dado da realidade que representam.



Escreva, nas linhas a seguir, outros exemplos de sinais arbitrários:

EXERCÍCIO PRÁTICO

Ligue os nomes:

① JOÃO

② PELÉ

③ MARA

④ CARLOS

⑤ FÁBIO

⑥ JOSÉ

⑦ ZICO

⑧ ROSA

⑨ SÉRGIO

⑩ PEDRO

⑪ SÍLVIA

⑫ ELZA

⑬ EVA

⑭ VALDIR

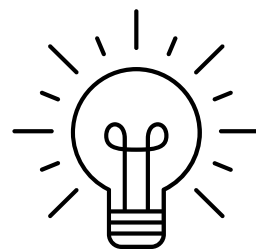
⑮ RAFAEL

⑯ IGOR





DICA BÔNUS
PARA AJUDAR
NOS ESTUDOS!



01. Dicionário de Libras INES:



02. GLossário Letras Libras UFSC:



03. Dicionário de Libras da Câmara dos Deputados:



QUE BOM QUE TE VER AQUI!

Fico muito feliz que tenha participado da primeira aula da **Revolução Libras!**

Você viu, na prática, que é possível aprender Libras mesmo começando do zero.

Aprendeu seus primeiros sinais, entendeu como a comunicação com a comunidade surda funciona e descobriu o quanto essa habilidade pode fazer a diferença na sua vida pessoal e profissional.

Para garantir que você não vai esquecer, aperte no botão abaixo para ativar o sininho de notificações.



Te espero na aula 2.
Beijo, beijo

